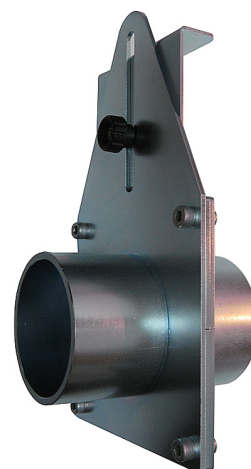


Vanne à guillotine Ø 60

Vanne d'arrêt, actionnement manuel, réglable en continu, verrouillable à l'aide d'une vis moletée, matériel galvanisé, sans bord de rabattement.



Spécifications

Numéro d'article	1000281
Matière:	Stahl 37 verzinkt / Acier 37 galvanisé